

Jimaci stožary do 8,5 m

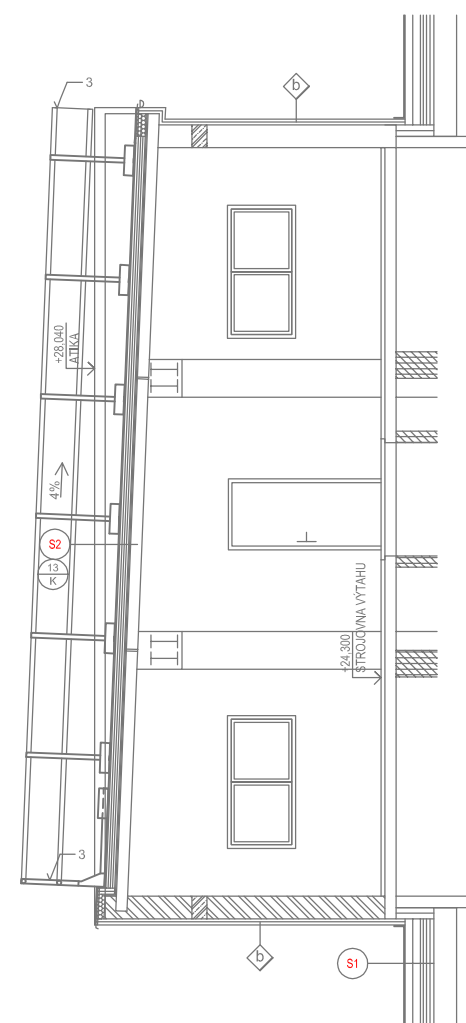
Společné technické údaje:	
poloměr	1435 mm
plošné rozměry stojanu	2530 x 2850 mm
materiál stojanu	FeZn
materiál římicí tyče	Al
norma	ČSN EN 62561-(-1+2)

kat. č.	105 600	105 650	105 700	105 750
výška	6000 mm	6500 mm	7000 mm	7500 mm
max. rychlost nárazového větru (9 betony à 17 kg)	115 km/h	109 km/h	97 km/h	93 km/h
max. rychlost nárazového větru (6 betonů à 17 kg)	146 km/h	140 km/h	126 km/h	120 km/h
max. rychlost nárazového větru (9 betonů à 17 kg)	175 km/h	167 km/h	149 km/h	144 km/h
max. rychlost nárazového větru (12 betonů à 17 kg)	188 km/h	189 km/h	168 km/h	163 km/h
hmotnost	29,4 kg	30 kg	31,2 kg	31,4 kg
balení	1 ks	1 ks	1 ks	1 ks

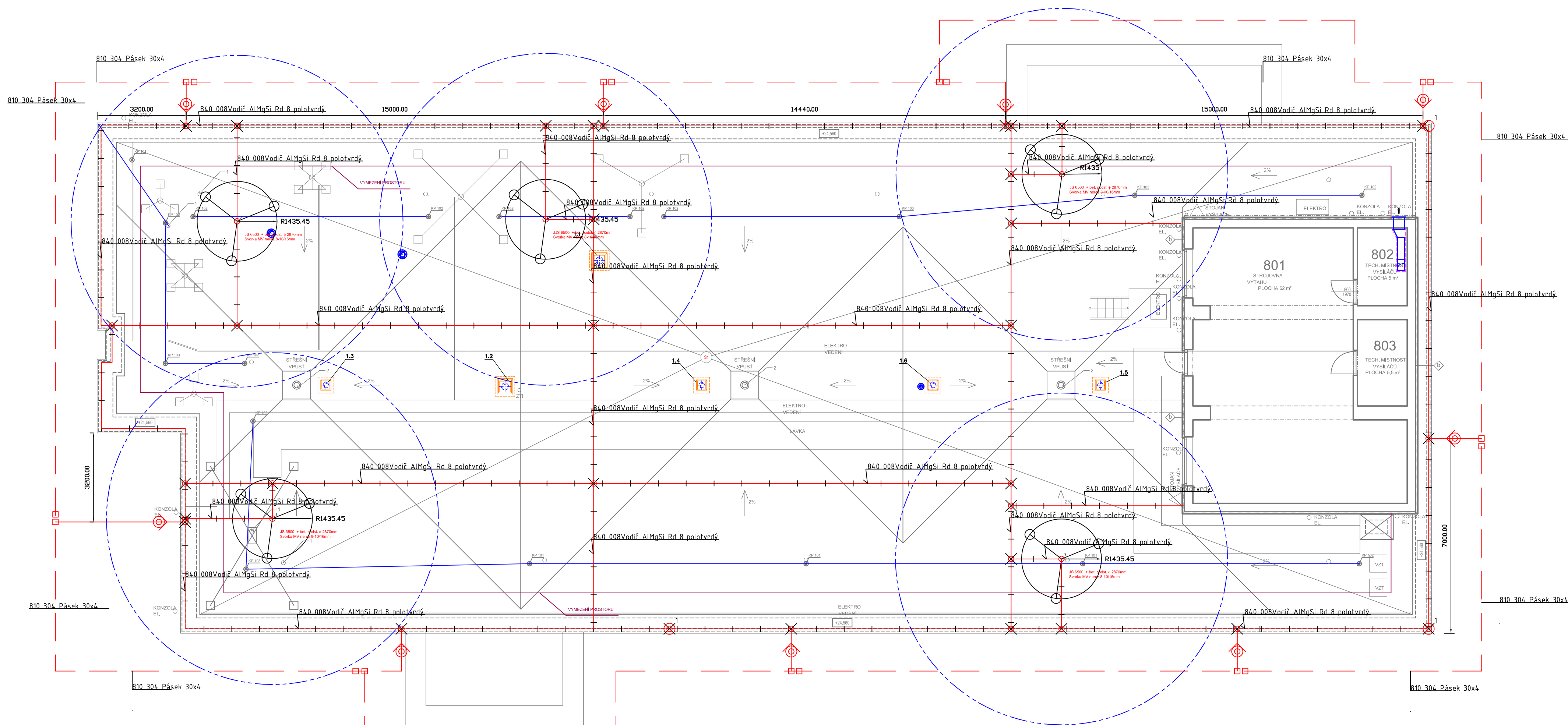
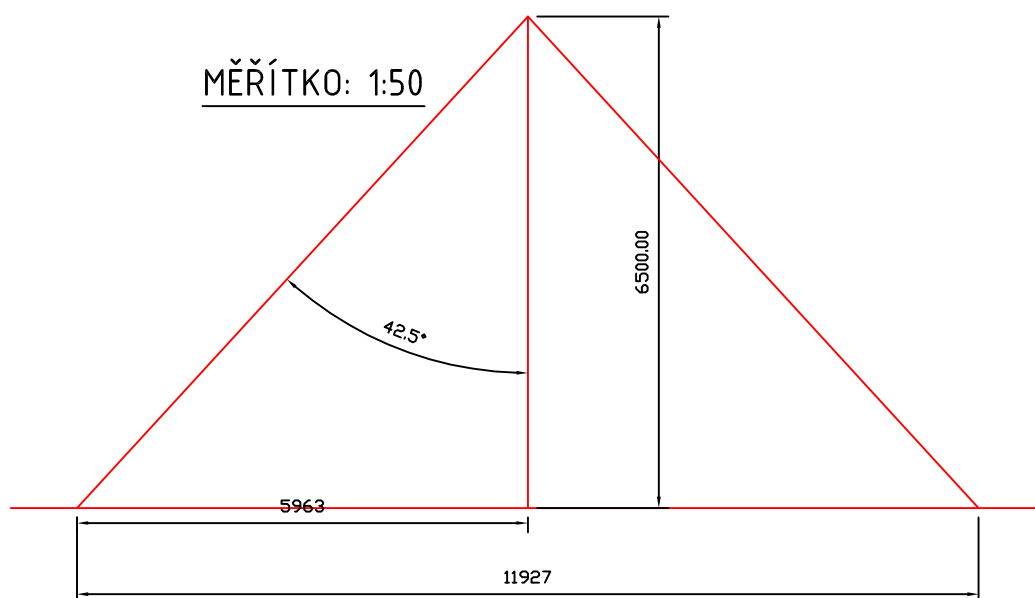
kat. č.	105 800	105 850	105 900
výška	8000 mm	8500 mm	9000 mm
max. rychlost nárazového větru (3 betony á 17 kg)	—	—	—
max. rychlost nárazového větru (6 betony á 17 kg)	111 km/h	106 km/h	106 km/h
max. rychlost nárazového větru (9 betony á 17 kg)	131 km/h	126 km/h	125 km/h
max. rychlost nárazového větru (12 betony á 17 kg)	147 km/h	143 km/h	142 km/h
hmotnost	32,6 kg	32,8 kg	33,29 kg
balení	1 ks	1 ks	1 ks












ŘEZ 1-1



MĚŘÍTKO: 1:50



LEGENDA ZAŘÍZENÍ

- 
 Vední AlMgSi $\phi 8$ /PV21 na obvodu střešky.

 Vední AlMgSi $\phi 8$ /PV05 na svodu ze střešky.

 Vední FeZn pásek 30x4mm uložen v zemi cca 1m od budovy.

 Svorka křížová

 Svorka SZ v.č. úhelníku

 JS 6500 + bet. podst. ϕ 2870mm

 Svorka MV nerez 8-10/16mm

 Pomocný jímec nad komínem 0,5m

 Svorka SR03

Poznámka:
Stávající vývody uzemnění připojené na svody nutno připojit na nové uzemnění.

Celkový zemní odpor nesmí přesáhnout 10Ω dle ČSN EN 62305-4

OBJEDNATEL:		 Pašáček Rudolf Žitkova 600 100 00 Praha 10 tel.: 221 92 11 11 e-mail: info@kanifa.cz	
KRAJSKÁ ZDRAVOTNÍ a.s. SOCIÁLNÍ PÉČE 3316/12A, 401 13, ÚSTÍ NAD LABEM			
VEDOUcí PROJEKTANT	ING. JANI LAMPA		
ZODP. PROJEKTANT	RUDOLF PAŠÁČEK		
VYPRACOVAL	RUDOLF PAŠÁČEK		
KONTROLOVAL	RUDOLF PAŠÁČEK		
NÁZEV AKCE :	REKONSTRUKCE OBJEKTU I KRAJSKÉ ZDRAVOTNÍ a.s. - NEMOCNICNÉ DĚČÍN, o.z.		
NÁZEV OBJEKTU : SO 101	ČAST : SILNOPROUDÁ ELEKTROTECHNIKA	STUPEŇ DATUM FORMÁT/POČET STR. MĚŘITKO	DPS 04/2016 A4/16 1:100
NÁZEV PŘÍLOHY :		Č. ZAK. SOUBOR Č. PŘÍLOHY :	ČÍSLO SOUPRAVY
STŘECHA BLESKOSVOD		15018-DSP-D.1.4.5.b.01 - SO 101	